

Welke groen gas controles zijn er voor groen gas invoeders?

Om de veiligheid en kwaliteit van groen gas te borgen, moeten groen gas invoeders verschillende controles uitvoeren voordat en nadat zij gas op het net invoeden. Deze metingen zorgen ervoor dat het gas voldoet aan de eisen uit de de Energiewet en dat het veilig kan worden gedistribueerd. De benodigde controles kunnen worden uitgevoerd door een erkende en onafhankelijke instantie als Kiwa.

1

Start: Netbeheerders verplichten nieuwe groen gas invoeders om een 24-uurs meting uit te voeren

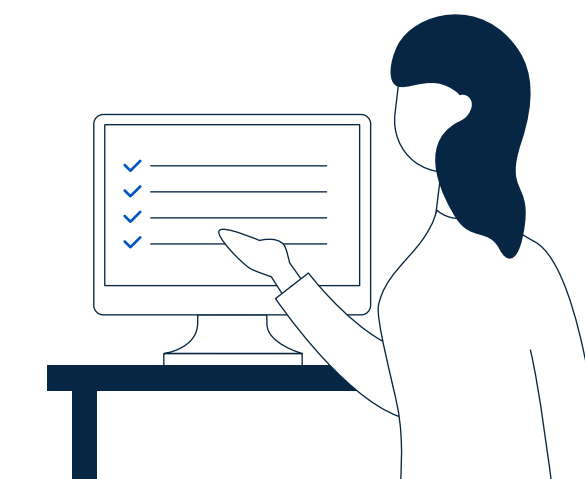
Sommige netbeheerder verplichten daarnaast een controle volgens de Energiewet.



€ Kosten zijn voor de groen gas invoeder

2

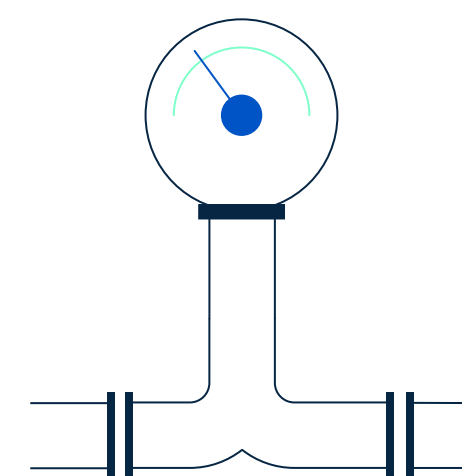
Daarna: 4-weken monitoring en aan begin en einde van die 4 weken een controle volgens de Energiewet.



€ Kosten zijn voor Netbeheer Nederland

4

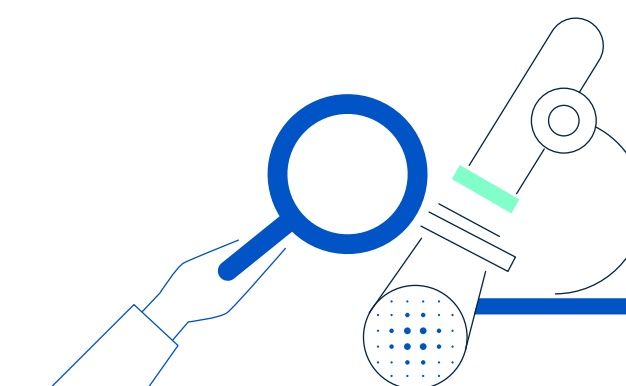
Na een half jaar: Elk half jaar een controle gaskwaliteit (volgens de Energiewet).



€ Kosten zijn voor de groen gas invoeder

3

Als alles goed is: Maandelijkse odorisatiecontrole (check of het gas voldoende ruikbaar is).



€ Kosten zijn voor Netbeheer Nederland