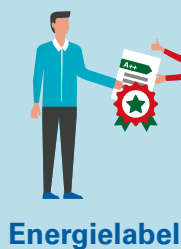
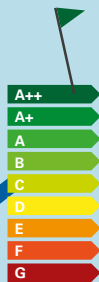


Kiwa BDA Duurzaamheidsadvies Woningen en utiliteitsgebouwen



Energielabel

Het traject kan worden afgerond met een nieuw energielabel



6

Bouw-begeleiding

De uitvoering wordt gecontroleerd door onze inspecteurs

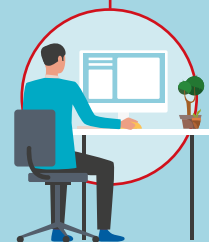


5

4

Aanbestedingstraject

U wordt volledig ontzorgd in het aanbestedingstraject. Er worden o.a. offertes opgevraagd en beoordeeld en een gunningsadvies opgesteld.



3

Technische omschrijving

Van het duurzaamheidsonderzoek wordt een technische omschrijving gemaakt voor het aanbestedingstraject

1

Maatwerkadvies *

Scan van het gebouw conform **NTA 8800 ****
Hieruit volgt een eerste rapportage met globaal duurzaamheidsadvies



2

Duurzaamheids- onderzoek

- 2a Gebouwschil ***
Visueel en destructief onderzoek van de gevels, daken en vloeren met duurzaamheidsadvies
- of
- 2b Installaties
Onderzoek installaties met duurzaamheidsadvies
- of
- 2c Gebouwschil & installaties
2a + 2b



Kennismakingsgesprek

Tijdens het gesprek worden onder andere het ambitieniveau en het stappenplan besproken.

* Als er al een EPA maatwerkrapport is, dan kan dit rapport worden gebruikt. Ga door naar stap 2

** Bepalingsmethode voor de energieprestatie van gebouwen

*** Dit kan worden gecombineerd met diverse andere onderzoeken zoals: spouwankeronderzoek, blowerdoortest, thermografisch onderzoek, conditie bepaling voor het benodigd klein en groot onderhoud, etc.