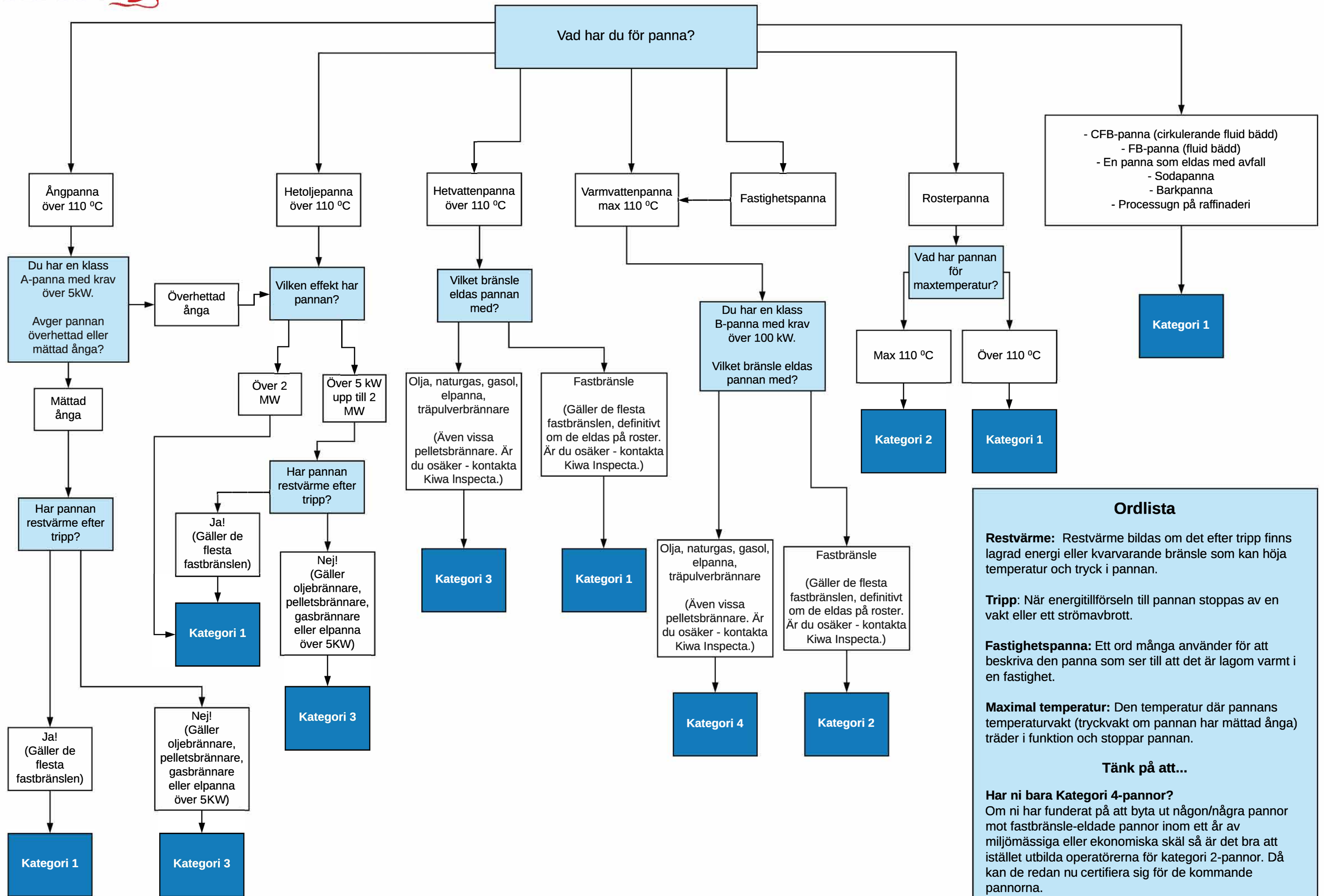


Vilken kategori tillhör min panna?



Ordlista

Restvärme: Restvärme bildas om det efter tripp finns lagrad energi eller kvarvarande bränsle som kan höja temperatur och tryck i pannan.

Tripp: När energitillförseln till pannan stoppas av en vakt eller ett strömavbrott.

Fastighetspanna: Ett ord många använder för att beskriva den panna som ser till att det är lagom varmt i en fastighet.

Maximal temperatur: Den temperatur där pannans temperaturvakt (tryckvakt om pannan har mättad ånga) träder i funktion och stoppar pannan.

Tänk på att...

Har ni bara Kategori 4-pannor?
Om ni har funderat på att byta ut någon/några pannor mot fastbränsle-eldade pannor inom ett år av miljömässiga eller ekonomiska skäl så är det bra att istället utbilda operatörerna för kategori 2-pannor. Då kan de redan nu certifiera sig för de kommande pannorna.