

# KIWAGREEN

Voor producten die de gezondheid van mens en planeet verbeteren

## Actieplan voor verantwoord en duurzaam inkopen (RSP) door overheden

In 2020 wordt binnen de EU 20% CO<sub>2</sub>-reductie beoogd ten opzichte van 1990. Dit was een tussenstap naar het bereiken van een nagenoeg klimaatneutrale economie in 2050. Veel organisaties hebben zichzelf het langetermijndoel (2030-2050) gesteld om energie- of klimaatneutraal te worden.

## Identificatie van uw bijdrage aan een verantwoorde en duurzame waardeketen

Kiwa wil deze inspanningen van de overheden erkennen en alle organisaties ondersteunen om een groener pad in hun waardeketen te bereiken. Door deze motivatie is het KIWAGREEN-label ontwikkeld als een strategisch instrument om 'groene programma's of groene elementen' van uw product en/of proces te erkennen.

De algemene doelstelling van KIWAGREEN is, om vraag en aanbod van producten en diensten, die het milieu minder belasten, te ondersteunen door certificatie. Door een verantwoorde en duurzame waardeketen en door niet-misleidende communicatie van verifieerbare en nauwkeurige informatie over milieuaspecten van producten en diensten.



## Algemene principes van KIWAGREEN

### Meetbare eisen

KIWAGREEN-informatie is nauwkeurig, verifieerbaar, relevant en niet misleidend, en creëert geen onnodige belemmeringen voor de internationale handel.

KIWAGREEN vindt zijn basis in ISO 20400 Richtlijn voor maatschappelijk verantwoord inkopen, ISO 26000 MVO-richtlijn en ISO 14020 Milieu-etiketteringen en -verklaringen - Algemene principes.

## Transparantie

Transparantie impliceert openheid, communicatie en verantwoording, op een manier die gemakkelijke toegang verschaft naar de nodige informatie over KIWAGREEN. Het maakt deel uit van een open, participerend overleg met belanghebbenden, gebaseerd op consensus.

## Traceerbaarheid

Traceerbaarheid wil zeggen dat er een chronologische vastlegging is over de bestemming en bron. Deze vastlegging levert bewijs over de volgorde van activiteiten. Activiteiten die op elk moment een specifieke operatie, procedure of gebeurtenis hebben beïnvloed. Traceerbaarheid verwijst ook naar de volledigheid van de informatie over elke stap in een keten.

## Geen greenwashing

Greenwashing of het gebruik van KIWAGREEN uitsluitend bedoeld voor een marketingclaim, moet worden vermeden. Het mag geen valse of misleidende verklaringen opleveren.

Beoogd gebruik van KIWAGREEN (als logo) wordt afgegeven bij een certificaat of convenant dat een product of proces definieert met een bijdrage voor een duurzamere wereld. De omvang van deze bijdrage wordt beoordeeld volgens de KIWAGREEN-handleiding. Wanneer er voldoende bewijs is aangetoond dat het product of proces aan alle gestelde eisen voldoet, wordt het product of proces gecertificeerd.

KIWAGREEN Manual K15014 bevat 11 basiscontrolepunten om organisaties te begeleiden bij het aanpassen van hun waardeketens aan de RSP-vereisten van EU-regeringen.

## Certificatieprocedure

### Basis benodigheden

**Beleid** - Van de organisatie wordt verwacht dat ze een schriftelijk beleid heeft over hoe om te gaan met de principes van verbetering van duurzaamheid in hun waardeketen.

**Toegang tot kennis** - Van de organisatie wordt verwacht dat zij alle toepasselijke wet- en regelgeving kan identificeren en kan bepalen hoe deze wet- en regelgeving van toepassing is op de uitvoering van haar beleid.

**Maatschappelijke verantwoordelijkheid** - Van de organisatie wordt verwacht dat ze een bedrijfsplan heeft om de principes van maatschappelijk verantwoord ondernemen in praktijk te brengen en deze activiteiten te communiceren met hun werknemers en belanghebbenden.

**Vervuiling voorkomen** - Van de organisatie wordt verwacht dat ze haar hoeveelheden lucht-, water- en bodemverontreiniging kan meten en rapporteren en dat ze plannen en procedures heeft om de uitstoot en het afvalbeheer te verminderen.

**Energie-efficiëntie** - Van de organisatie wordt verwacht dat ze een inkoopstrategie heeft voor duurzame energie en / of eigen opwekkingsprocessen voor energiebesparing.

**Hergebruik en recycling van materialen** - Van de organisatie wordt verwacht dat ze een systeem en procedures heeft voor haar producten om gerecyclede producten te gebruiken en dat haar eigen producten aan het einde van hun levensduur recyclebaar zijn.

**Karakterisering van de gebruikte recyclingmaterialen** - Van de organisatie wordt verwacht dat ze een systeem heeft om de gerecyclede producten die in haar producten worden gebruikt te analyseren en karakteriseren, om haar hulpbronnenefficiëntie en productkwaliteit te maximaliseren en (giftig) afval te minimaliseren.

**ILO-principes** - Van de organisatie wordt verwacht dat ze ILO (Internationale Arbeidsorganisatie) opneemt in haar beleid en dit actief opvolgt in de hele waardeketen.

**Mensenrechten** - De organisatie hanteert een proactieve benadering om de feitelijke en / of potentiële mensenrechten- en gezondheidsrisico's in de waardeketen te identificeren, analyseren, aan te pakken en te vermijden / verminderen.

**Bescherming van biodiversiteit en ecosysteem** - Van de organisatie wordt verwacht dat ze procedures hanteert om ecosystemen en haar diensten te integreren in hun besluitvorming.

**Eerlijke marketing en duurzame consumptie** - Van de organisatie wordt verwacht dat zij de consumentenrechtenprincipes samen met de leveranciers bevordert en stimuleert dat het ontwerp van producten / verpakkingen gemakkelijk kunnen worden hergebruikt, gerepareerd of gerecycled, en recyclingdiensten aanbiedt / suggereert.

### Nominale vereisten

KIWAGREEN heeft 3 certificeringsniveaus die zijn gebaseerd op scorepunten op basis van de nominale vereisten van de K15014-handleiding.

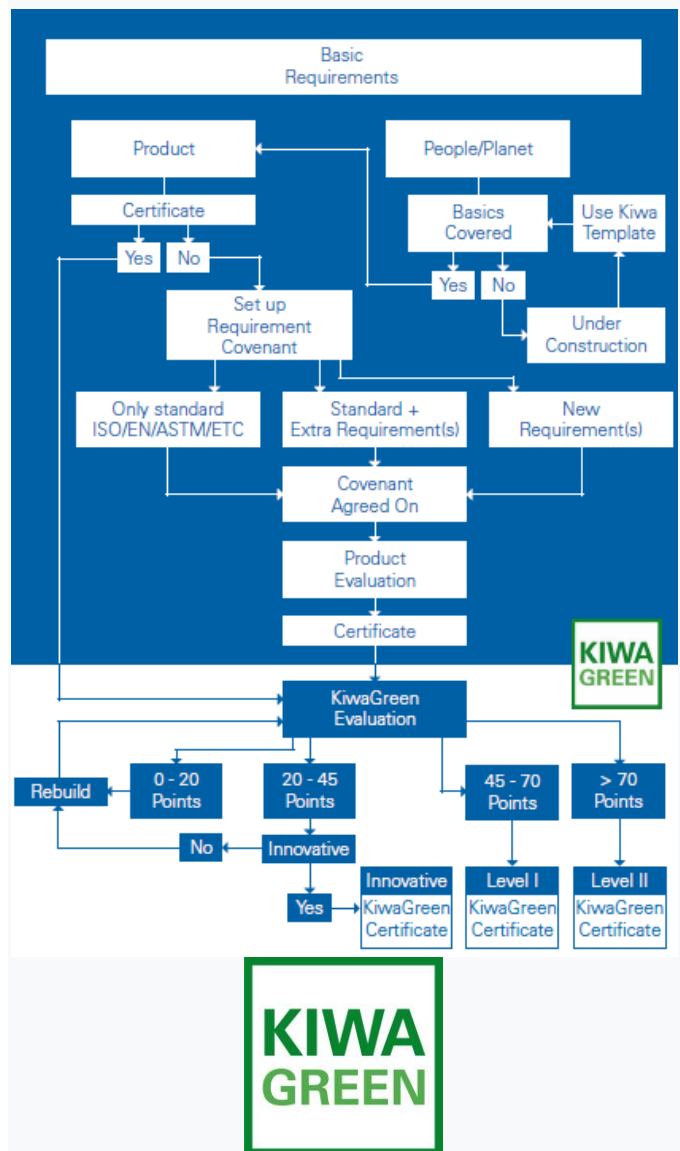
**Niveau 0: Innovatieve producten** - Dit niveau is voor producten die zich nog in de ontwikkelings- of implementatiefase bevinden en die nog niet de minimumpunten van niveau 1 hebben. De geldigheid van deze certificering is 1 jaar en in deze periode wordt van de

certificaathouder verwacht de nodige verbeteringen aan te brengen om de minimumpunten van niveau 1 te behalen.

**Niveau 1** - De organisatie heeft een score van minimaal 45 punten van gestelde eisen.

**Niveau 2** - De organisatie heeft een score van meer dan 70 punten van gestelde eisen.

Gedetailleerde informatie over de vereisten om KIWAGREEN te verkrijgen is vastgelegd in de Kiwa-handleiding K15014. Om een exemplaar van de handleiding te ontvangen, stuurt u uw verzoek naar [castor@kiwa.nl](mailto:castor@kiwa.nl) met uw naam en bedrijfsnaam.



### Kiwa Nederland B.V.

Sir Winston Churchillaan 273  
PO Box 70  
2288 EA Rijswijk

Tel.: 088 998 44 00  
E-mail: [castor@kiwa.nl](mailto:castor@kiwa.nl)  
[www.kiwa.nl](http://www.kiwa.nl)